

ELEKTRYCZNY OGRZEWACZ WODY W WERSJI POZIOMEJ

OPRO + H

Tam, gdzie brak miejsca stanowi istotną barierę, nasz ogrzewacz często znajduje zastosowanie, nie tylko ze względu na sposób montażu.



plusy produktu

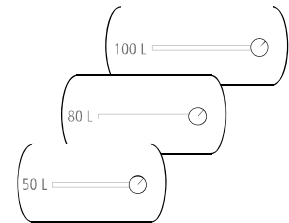


szczegółowy opis znajduje się na str. 101

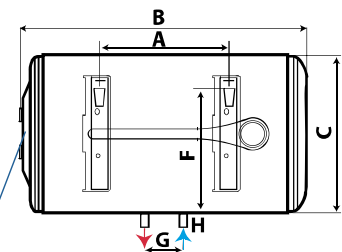
- model ścienny, wiszący w pozycji poziomej,
- 3-funkcyjny termostat temperatury:
 - amplituda $\pm 5^{\circ}\text{C}$,
 - zewnętrzne pokrętko regulacji zakresu temperatury wody 15-65°C,
 - nastawa fabryczna 65°C,
 - system antyzamarzaniowy (min. temp. wody $+7^{\circ}\text{C}$),
 - świetlny wskaźnik trybu pracy,
 - bezpiecznik termiczny,
- zewnętrzny termometr,
- system ochrony antykorozyjnej O'PRO® (opornik stałoprądowy 580 Ω),
- izolacja wykonana z pianki poliuretanowej (0% C.F.C., gęstość 35-40 g/l),
- anoda magnezowa (130 g/m²),
- emalia ceramiczna DIAMOND-quality (200 μm),
- profilowany deflektor wlotu zimnej wody,
- 2-płaszczowa uszczelka kryzy,
- miedziana grzałka nurkowa (moc punktowa 9 W/cm²),
- łącznik dielektryczny (mufka),
- zawór bezpieczeństwa 9 bar,
- materiał – stal wysokogatunkowa (RST 235),
- kolor biały (RAL 9016, lakier epoxy-polyester),
- uchwyty mocujące urządzenie do ściany.



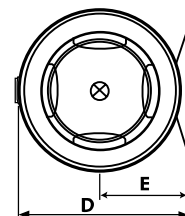
dostępne pojemności



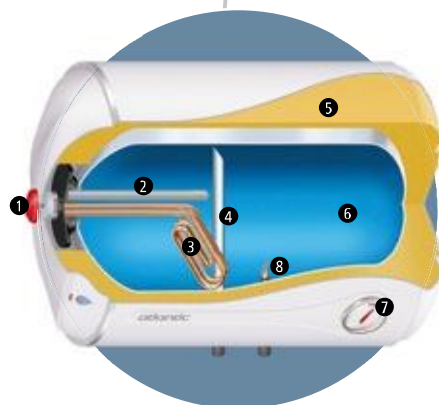
schemat montażu



wyjście przewodu elektrycznego



- 1 termostat temperatury
- 2 anoda magnezowa
- 3 miedziany element grzewczy z systemem o'pro
- 4 rurka odpływu ciepłej wody
- 5 izolacja termiczna z pianki poliuretanowej
- 6 wnętrze pokryte emalią ceramiczną
- 7 termometr zewnętrzny
- 8 deflektor zimnej wody





charakterystyka techniczna

pojemność (l)	zasilanie (V)	moc grzałki (W)	realny czas nagrzewania (h)	wydajność (l) ¹⁾	strata energii (kWh/24h) ³⁾	waga (kg)	długość przewodu (mm)	przekrój kabla (mm ²)	cena netto (zł)	cena brutto (zł)	referencja
50	230	1500	1 h 38	86	1,15	16	1000	3 x 1,5	525	646	843 016
80	230	1500	2 h 38	136	1,55	20	1000	3 x 1,5	545	670	853 045
100	230	1500	3 h 36	171	1,95	22	1000	3 x 1,5	654	804	863 054

(1) - temperatura wody magazynowanej 65°C (ΔT=50°C)

(2) - wydajność ciągła wody o temperaturze 40°C

(3) - temperatura wody magazynowanej 65°C (temp. otoczenia 20°C)

wymiary (mm)	A	B	C	D	E	F	G	H
50 L	198	580	433	451	234	343	100	½"
80 L	349	809	433	451	234	343	100	½"
100 L	497	958	433	451	234	343	100	½"