

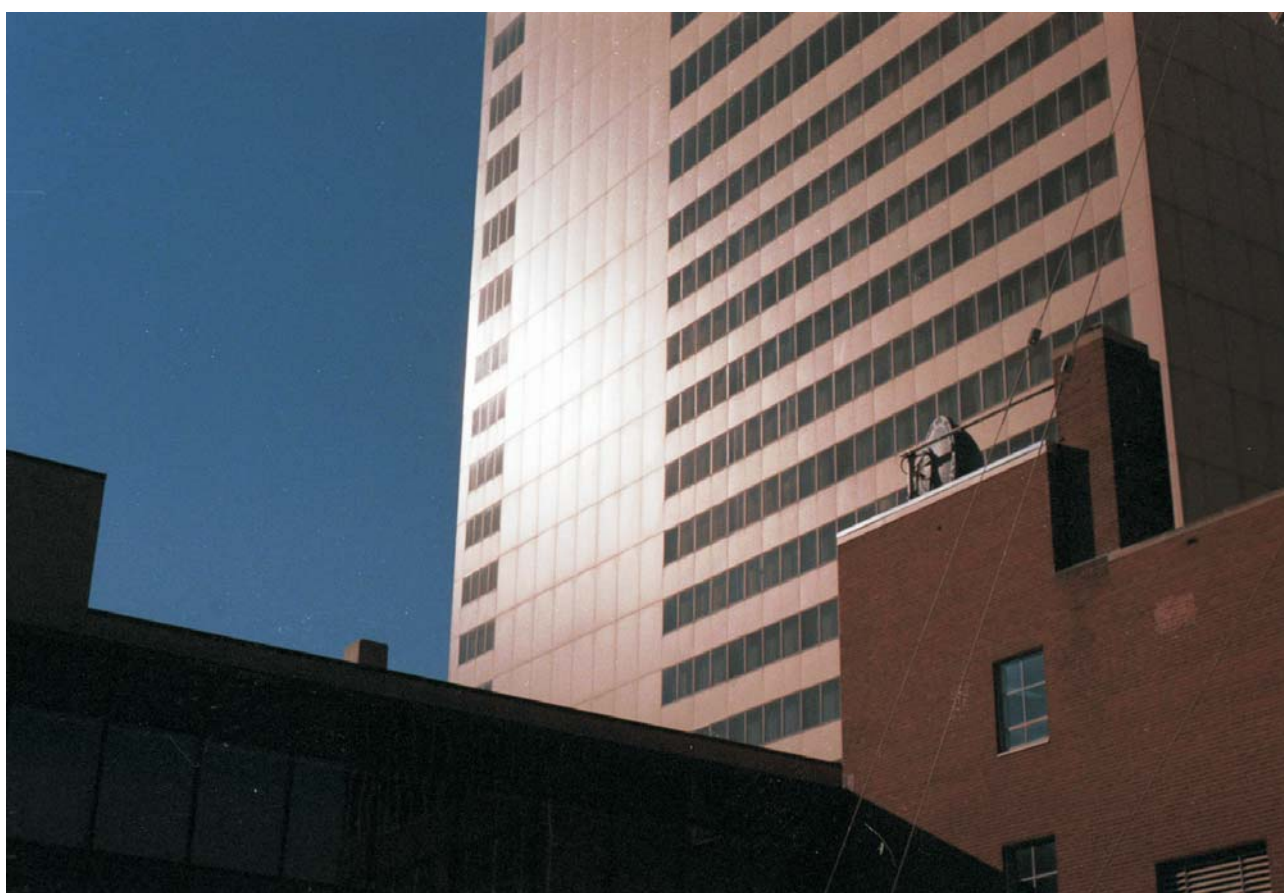
**tyco**

*Thermal Controls*

CENNIK WYROBÓW BUDOWLANYCH

---

2012



Obowiązuje od: 01-01-2012

**Raychem**

**Samoregulujący system zabezpieczenia dachów, rynien  
i rur spustowych przed uszkodzeniami zimowymi**

obowiązuje od: 01.01.2012 r.

| Nr kat.   | Nazwa wyrobu         | Ilość min. | Jedn.   | Opis   | Cena jedn.  |
|---|----------------------|------------|---------|--|-------------|
| <b>Przewód grzejny samoregulujący, zestawy przyłączeniowe, połączeniowe i zakończeniowe</b> |                      |            |         |  |             |
| 559303-000  | FROSTOP-BLACK-RANDOM | 1          | m       | FroStop Black - samoregulujący przewód grzejny, układany w rynnach 16 W/m w powietrzu, 28 W/m w lodzie/wodzie                                | 46,00 zł    |
| 446105-000  | ICESTOP-GM2X         | 1          | m       | GM-2X - samoregulujący przewód grzejny, 18 W/m w powietrzu, 36 W/m w lodzie/wodzie   | 72,00 zł    |
| 958348-000  | ICESTOP-GM2X-C       | 1          | m       | GM-2X - samoregulujący przewód grzejny, 54 W/m w lodzie/wodzie   | 106,00 zł   |
| <b>Skrzynki przyłączeniowe i akcesoria</b>  |                      |            |         |  |             |
| 946607-000  | JB16-02              | 1          | szt.    | Puszka przyłączeniowa  | 89,00 zł    |
| 912791-000  | GM-RAKE              | 1          | szt.    | Kształtka ochronna używana w miejscach załamania rynny   | 30,00 zł    |
| 734312-000  | CE20-01              | 1          | szt.    | Zestaw przyłączeniowo-zakończeniowy termokurczliwy, z dławikiem M20 do podłączenia do puszki i zakończenia przewodów typu FroStop, FS-...-2X | 46,00 zł    |
| 054953-000  | S-06-EUR             | 1          | szt.    | Zestaw połączeniowy termokurczliwy, do montażu pod izolacją przeznaczony dla przewodów typu FroStop, FS-...-2X                               | 73,00 zł    |
| 568430-000  | CCE-03-CR            | 1          | szt.    | Zestaw do połączenia z przewodem zasilającym 3x1,5/2,5 mm <sup>2</sup> oraz zestaw zakończeniowy dla przewodów typu: FroStop, FS-A/B-2X      | 55,00 zł    |
| 1244-003202   | TE-01-CR             | 1          | szt.    | Termokurczliwy zestaw rozgałęźny i zakończeniowy   | 169,00 zł   |
| 153651-000  | ICESTOP-GMK-RC       | 1          | szt.    | Uchwyt dachowy do mocowania przewodów grzejnych do dachu i rynien (50 szt.)  | 169,00 zł   |
| 035830-000  | GM-SEAL              | 1          | szt.    | Klej na bazie poliuretanu (tuba 300 ml)  | 101,00 zł   |
| <b>Sterowniki</b>   |                      |            |         |  |             |
| 449554-000  | EMDR-10              | 1          | szt.    | Sterownik elektroniczny z czujnikiem temperatury otoczenia i wilgotności   | 2 112,00 zł |
| C71431-007  | HTS-D-THERMOSTAT     | 1          | szt.    | Termostat z dwoma punktami nastawy   | 511,00 zł   |
| <b>Części zamienne</b>  |                      |            |         |  |             |
| 130616-000  | VIA-DU-A10           | 1          | szt.    | Czujnik temperatury otoczenia, do EMDR-10/VIA-DU-20  | 110,00 zł   |
| 145806-000  | HARD-45              | 1          | szt.    | Czujnik wilgotności, 4 m do EMDR-10  | 304,00 zł   |
| <b>Zestawy przewodów grzejnych ICESTOP-GM2X z przewodem zasilającym</b>                     |                      |            |         |  |             |
| 191808-000  | GM-2X-SA-5           | 1          | komplet | Prefabrykowany przewód ICESTOP-GM2X o długości 5 m, z 8 m przewodem zasilającym 3 x 1,5 mm <sup>2</sup>                                      | 735,00 zł   |
| 106160-000  | GM-2X-SA-8           | 1          | komplet | Prefabrykowany przewód ICESTOP-GM2X o długości 8 m, z 8 m przewodem zasilającym 3 x 1,5 mm <sup>2</sup>                                      | 1 005,00 zł |
| 159067-000  | GM-2X-SA-12          | 1          | komplet | Prefabrykowany przewód ICESTOP-GM2X o długości 12 m, z 8 m przewodem zasilającym 3 x 1,5 mm <sup>2</sup>                                     | 1 372,00 zł |
| 650854-000  | GM-2X-SA-16          | 1          | komplet | Prefabrykowany przewód ICESTOP-GM2X o długości 16 m, z 8 m przewodem zasilającym 3 x 1,5 mm <sup>2</sup>                                     | 1 740,00 zł |
| 973923-000  | GM-2X-SA-20          | 1          | komplet | Prefabrykowany przewód ICESTOP-GM2X o długości 20 m, z 8 m przewodem zasilającym 3 x 1,5 mm <sup>2</sup>                                     | 2 107,00 zł |
| 838627-000  | GM-2X-SA-25          | 1          | komplet | Prefabrykowany przewód ICESTOP-GM2X o długości 25 m, z 8 m przewodem zasilającym 3 x 1,5 mm <sup>2</sup>                                     | 2 563,00 zł |
| 925956-000  | GM-2X-SA-30          | 1          | komplet | Prefabrykowany przewód ICESTOP-GM2X o długości 30 m, z 8 m przewodem zasilającym 3 x 1,5 mm <sup>2</sup>                                     | 3 019,00 zł |

Ceny netto nie uwzględniają podatku VAT

**Samoregulujący system zabezpieczenia dachów, rynien  
i rur spustowych przed uszkodzeniami zimowymi  
papa asfaltowa, bituminy, dachy smołowane**

obowiązuje od: 01.01.2012 r.

| RPN  | Nazwa wyrobu     | Ilość min. | Jedn.  | Opis   | Cena jedn.  |
|--|------------------|------------|--------|--|-------------|
| <b>Przewód grzejny samoregulujący 8BTV2-CT</b> |                  |            |        |  |             |
| 008633-000                                     | BTV-8BTV-2-CT    | 1          | m      | 8BTV2-CT - samoregulujący przewód grzejny, moc grzewcza 18 W/m w powietrzu przy temp. 0°C, w lodzie/wodzie 36 W/m                  | 97,80 zł    |
| <b>Skrzynki przyłączeniowe i akcesoria</b>     |                  |            |        |  |             |
| 946607-000                                     | JB16-02          | 1          | szt.   | Puszka przyłączeniowa  | 89,00 zł    |
| 912791-000                                     | GM-RAKE          | 1          | szt.   | Kształtka ochronna używana w miejscach załamania rynny   | 30,00 zł    |
| 153651-000                                     | ICESTOP-GMK-RC   | 1          | paczka | Uchwyt dachowy do mocowania przewodów grzejnych do dachu i rynien (50 szt.)  | 169,00 zł   |
| 311147-000                                     | C25-21           | 1          | szt.   | Zestaw przyłączeniowy termokurczliwy z dławikiem M25   | 63,60 zł    |
| 263012-000                                     | C25-100          | 1          | szt.   | Zestaw przyłączeniowy do montażu na zimno z dławikiem M25  | 75,10 zł    |
| 582616-000                                     | E-06             | 1          | szt.   | Zestaw zakończeniowy termokurczliwy  | 37,80 zł    |
| 243676-000                                     | CCE-04-CT        | 1          | szt.   | Zestaw do bezpośredniego połączenia przewodu grzejnego z przewodem zasilającym 3x1,5/2,5 mm <sup>2</sup> oraz zestaw zakończeniowy | 101,00 zł   |
| 035830-000                                     | GM-SEAL          | 1          | szt.   | Klej na bazie poliuretanu (tuba 300 ml)  | 101,00 zł   |
| <b>Sterowniki</b>                              |                  |            |        |  |             |
| 449554-000                                     | EMDR-10          | 1          | szt.   | Sterownik elektroniczny z czujnikiem temperatury i wilgotności   | 2 112,00 zł |
| C71431-007                                     | HTS-D-THERMOSTAT | 1          | szt.   | Termostat z dwoma punktami nastaw  | 511,00 zł   |
| <b>Części zamienne</b>                         |                  |            |        |  |             |
| 130616-000                                     | VIA-DU-A10       | 1          | szt.   | Czujnik temperatury otoczenia, do EMDR-10/VIA-DU-20  | 110,00 zł   |
| 145806-000                                     | HARD-45          | 1          | szt.   | Czujnik wilgotności, 4 m do EMDR-10  | 304,00 zł   |

Ceny netto nie uwzględniają podatku VAT