

---

---

**Interex Katowice**  
**Aleja Roździeńskiego 191**  
**40-315 Katowice**  
**Tel 32 203 92 41**  
**Fax 32 351 26 20**

## **Ogrzewanie nadmuchowe**

---

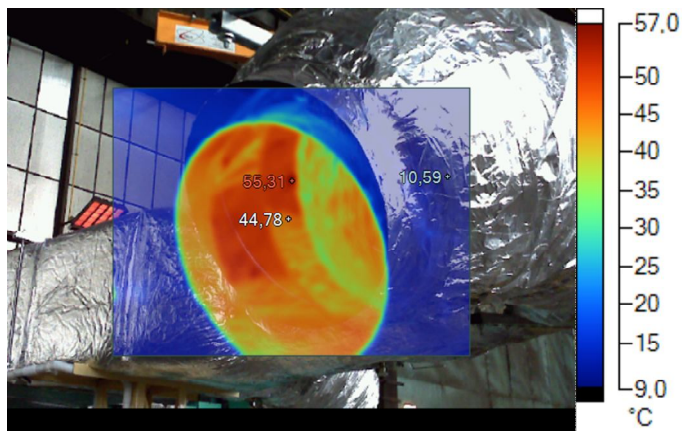
***Stanowisko 1,2***

---

**Huta Bankowa**  
**ul. J. Sobieskiego 24**  
**41-300 Dąbrowa Górnicza**

---

---



Obraz w zakresie widzialnym

**IR000026.IS2**

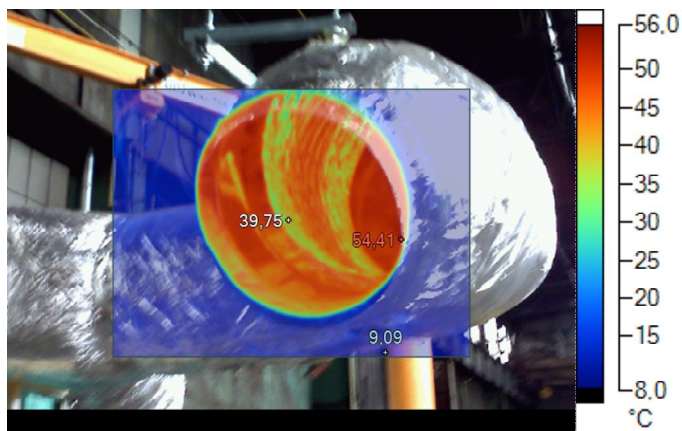
2011-04-15 12:35:52

### Informacje o obrazie

Temperatura tła	21,97°C
Współczynnik emisji	0,95
Średnia temperatura	26,31°C
Zakres obrazów	10,59°C do 55,31°C
Model kamery	Ti25
Numer seryjny kamery	Ti25-11010902
Wersja DSP	1.3.8
Wersja OCA	1.3.8.0
Producent kamery	Fluke
Opis obiektywu	20mm
Godzina utworzenia obrazu	2011-04-15 12:35:52
Lokalizacja pliku	K:\IMAGES\TI_00000\IR000026.IS2
Zakres kalibracji	-25,00°C do 125,00°C

### Znaczniki obrazu głównego

Nazwa	Temperatura	Współczynnik emisji
Punkt centralny	44,78°C	0,95
Gorąco	55,31°C	0,95
Zimno	10,59°C	0,95



**Obraz w zakresie widzialnym**

**IR000027.IS2**

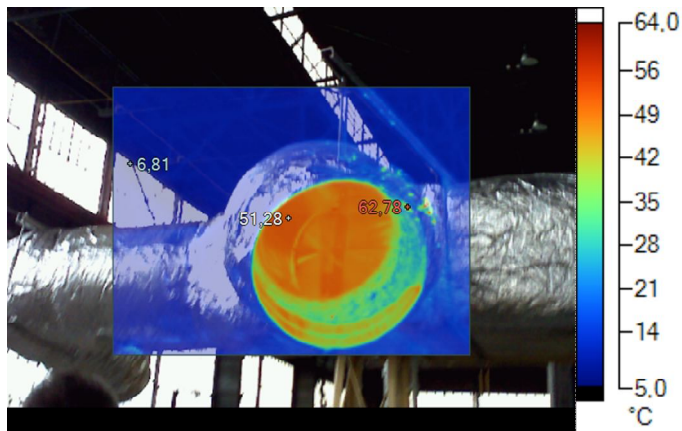
2011-04-15 12:37:21

### Informacje o obrazie

Temperatura tła	21,97°C
Współczynnik emisji	0,95
Średnia temperatura	25,65°C
Zakres obrazów	9,09°C do 54,41°C
Model kamery	Ti25
Numer seryjny kamery	Ti25-11010902
Wersja DSP	1.3.8
Wersja OCA	1.3.8.0
Producent kamery	Fluke
Opis obiektywu	20mm
Godzina utworzenia obrazu	2011-04-15 12:37:21
Lokalizacja pliku	K:\IMAGES\TI_00000\IR000027.IS2
Zakres kalibracji	-25,00°C do 125,00°C

### Znaczniki obrazu głównego

Nazwa	Temperatura	Współczynnik emisji
Punkt centralny	39,75°C	0,95
Gorąco	54,41°C	0,95
Zimno	9,09°C	0,95



**Obraz w zakresie widzialnym**

**IR000032.IS2**

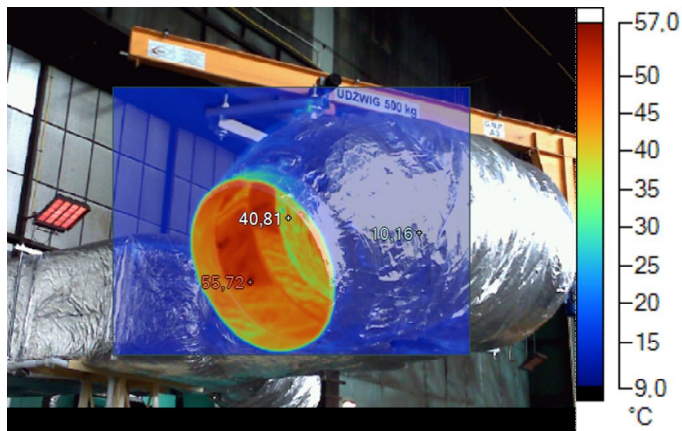
2011-04-15 12:41:40

### Informacje o obrazie

Temperatura tła	21,97°C
Współczynnik emisji	0,95
Średnia temperatura	20,12°C
Zakres obrazów	6,81°C do 62,78°C
Model kamery	Ti25
Numer seryjny kamery	Ti25-11010902
Wersja DSP	1.3.8
Wersja OCA	1.3.8.0
Producent kamery	Fluke
Opis obiektywu	20mm
Godzina utworzenia obrazu	2011-04-15 12:41:40
Lokalizacja pliku	K:\IMAGES\TI_00000\IR000032.IS2
Zakres kalibracji	-25,00°C do 125,00°C

### Znaczniki obrazu głównego

Nazwa	Temperatura	Współczynnik emisji
Punkt centralny	51,28°C	0,95
Gorąco	62,78°C	0,95
Zimno	6,81°C	0,95



Obraz w zakresie widzialnym

IR000033.IS2

2011-04-15 12:42:43

### Informacje o obrazie

Temperatura tła	21,97°C
Współczynnik emisji	0,95
Średnia temperatura	20,13°C
Zakres obrazów	10,16°C do 55,72°C
Model kamery	Ti25
Numer seryjny kamery	Ti25-11010902
Wersja DSP	1.3.8
Wersja OCA	1.3.8.0
Producent kamery	Fluke
Opis obiektywu	20mm
Godzina utworzenia obrazu	2011-04-15 12:42:43
Lokalizacja pliku	K:\IMAGES\TI_00000\IR000033.IS2
Zakres kalibracji	-25,00°C do 125,00°C

### Znaczniki obrazu głównego

Nazwa	Temperatura	Współczynnik emisji
Punkt centralny	40,81°C	0,95
Gorąco	55,72°C	0,95
Zimno	10,16°C	0,95